

Ihr Weg zum Breitbandnetz

Der Breitbandausbau mit modernster Glasfasertechnologie sorgt für eine leistungsstarke Internetverbindung. Den Aufbau eines schlüsselfertigen Breitbandnetzes („passive Infrastruktur“) erhalten Sie in folgenden Varianten:

- › FTTC („Fibre-to-the-curb“): Glasfaserleitung bis zum Kabelverzweiger
- › FTTB („Fibre-to-the-building“): Glasfaserleitung bis zum Gebäude



Der Aufbau des Breitbandnetzes umfasst dabei:

- › Planung und Projektierung
- › Hausanschlussmanagement
- › Bau der Infrastruktur
- › Dokumentation und Leitungsauskunft
- › Service und Entstörung

Das Netz kann anschließend an einen Telekommunikationsdienstleister zum Betrieb verpachtet werden.

Lassen Sie uns gleich starten!

Sie haben Fragen oder konkretes Interesse an einer Zusammenarbeit?
Dann kommen Sie gerne auf uns zu!



Daniel Bader/Moritz Lang
Netzdienstleistungen Breitband
Bereich Technik und kommunale Beziehungen

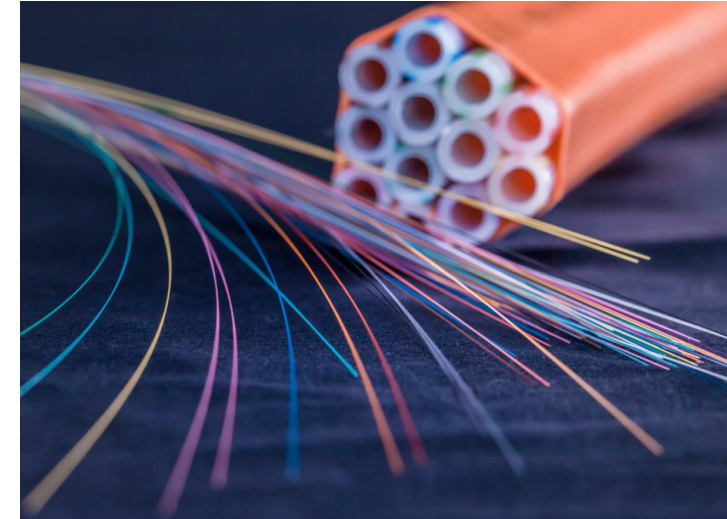
EnBW Ostwürttemberg DonauRies AG
Unterer Brühl 2 · 73479 Ellwangen
Telefon 07961 82-3110/3114
Fax 07961 82-653110/653114
mailto: breitband@odr.de

Darüber hinaus haben wir unter www.odr.de/breitband zahlreiche Informationen zum Thema Breitbandausbau für Sie zusammengestellt.



Intelligente Energien – für eine starke Region

Breitband – von der digitalen zur Gigabit-Gesellschaft >



In der Zukunft wird ein leistungsfähiges Breitbandnetz für einen attraktiven Lebens- und Wirtschaftsraum unabdingbar und damit zu einem zentralen Infrastrukturthema.

Um den Bürgern vor Ort diese Infrastruktur zur Verfügung zu stellen, besteht Handlungsbedarf in Form einer Breitbanderschließung.

Die EnBW ODR AG bietet ein umfassendes Leistungsportfolio, um Sie bei der Breitbanderschließung optimal zu unterstützen!

Unser Angebot an Sie

Der Breitbandausbau ähnelt dem Bau komplexer Großanlagen und ist kein reines Tiefbauprojekt. Vielmehr umfasst er eine Vielzahl von Einzelleistungen aus den Bereichen Planung, Projektierung, Tiefbau und Montage sowie Dokumentation.

Die EnBW ODR AG koordiniert und erledigt als Infrastrukturdienstleister alle notwendigen Einzelmaßnahmen und deckt mit ihrem Leistungsportfolio das gesamte Aufgabenspektrum ab.

Eine professionelle Breitbanderschließung erfordert:

- › Expertise beim Planen, Projektieren und Steuern komplexer Infrastrukturprojekte
- › Synergienutzung durch Koordination bei Tiefbaumaßnahmen
- › Knowhow im Bereich Breitband und Kontakt zu Spezialfirmen
- › flexibles Leistungsportfolio und Abdecken verschiedener Ausbauvarianten
- › eigene Dokumentations- und Planauskunftssysteme
- › Beratung bei Konzeptionierung und Fördermittelbeschaffung

Der Kunde kann definierte Einzelleistungen oder uns als Generalunternehmer beauftragen. Auch das Aufsetzen auf bereits erbrachte Teilleistungen (wie einer bestehenden TK-Planung oder eines bereits verlegten Leerrohrsystems) ist möglich.

Unsere Leistungen auf einen Blick

